

COMPTE - RENDU

Rencontre Inter AMAP® Gironde samedi 21 janvier 2017 à Saint Médard en Jalles



Merci à l'AMAP et la Mairie de Saint Médard en Jalles pour son accueil.

Cette matinée d'échanges avait pour thème le point sur le fonctionnement du collectif Inter AMAP® Gironde dont la gestion de la boîte mail et les échanges sur les modalités de fonctionnement en AMAP®.

Inter AMAP Gironde amapgironde@amap-aquitaine.org

Relais AMAP Aquitaine amapaquitaine@amap-aquitaine.org

AMAP® représentées ce matin-là (voir en dernière page les éléments chiffrés de ces AMAP) :

Bordeaux « Amap Bordeaux Nansouty » ; « Amap Bordeaux Bastide » ; Castelnau-Médoc « CastelAmap » ; Le Haillan « l'Amap Haillanaise » ; Marcheprime « Amap les Oliviers » ; Martignas/Jalles « Martign'Amap » ; Mérignac « Amap la Glacière » ; Saint Aubin du Médoc « Le panier des Tourterelles » ; Saint Jean d'Illac « AmapIllac » ; Saint Médard en Jalles « Amap des Jalles ».

AMAP® excusées :

Blanquefort « AMAPlanète » ; Bègles « Les Jardins d'Eole » et « Amap Rendez-vous Bio » ; Canejan « Calienter » ; Lanton « Les Agues » ; Rions « Amap Artolie » ; Sillac « Les jardins de Sillac » ; St Macaire « AMAP des Coteaux Macariens ».

Toutes nos excuses auprès des autres AMAP de Gironde qui n'ont pas reçu, à temps, l'invitation, dû à un problème technique d'envoi groupé.

1. Synthèse du tour de table des AMAP® de Gironde, présentes

- Date de création des AMAP®présentes
2009 pour les plus anciennes à 2016 pour les plus récentes.
- Forme associative mise en place des AMAP®présentes
Fonctionnement avec un bureau (Président, Trésorier, Secrétaire...)
Fonctionnement collégiale (groupe d'individus gérant les diverses tâches)

Suivant les secteurs, certaines AMAP rencontrent des difficultés auprès des mairies, dans leurs diverses démarches (dont prêt d'une salle pour leur livraison), parfois plus difficile pour les formes collégiales. Bien que pour certaines AMAP, elles soient bien accueillies dans leurs communes ou secteur ; d'autres AMAP doivent approfondir auprès des mairies pour faire reconnaître leur utilité économique, écologique et sociale (confères AMAP de Bordeaux Nansouty et AMAP de Bordeaux Bastide).

- Nombre d'adhérents et de contrats proposés des AMAP® présentes

Entre 20 et 150 adhérents. Certaines AMAP limitent leur nombre d'adhérents pour garder un côté convivial à l'AMAP. Mise en place de liste d'attente.

Les nombres de contrats proposés varient entre 3 et plus de 10. Le nombre est surtout lié au nombre de volontaires amapiens se proposant pour être coordinateur d'un contrat.

- Points récurrents abordés et discutés entre les AMAP® présentes

- Problématiques sur le contrat légumes : philosophie, périodicité du contrat, gestions des surplus, des aléas climatiques, des compléments entre maraîchers, de non renouvellement de contrat, ateliers pédagogiques, transparence, communication, aide aux maraîchers dans leur développement commercial ... (confère le compte rendu de l'inter AMAP gironde du 10/04/2015 à Blanquefort).

- Engagement des fermes

- Qualité et diversité – pédagogie – transparence



- Mise en place de paniers solidaires en AMAP :

Se référer à l'Amap du Haillan

- Gérer les ruptures de contrat :

Respecter une période suffisante pour annoncer le non-renouvellement du contrat auprès d'un producteur (vice-versa)

- Savoir déléguer au sein de l'AMAP:

Forme collégiale avantageuse pour permettre des roulements de postes. Certains responsables d'AMAP s'épuisent par manque d'amapiens se proposant pour les remplacer.

Déléguer, pour éviter la gestion de plus de 2 contrats par référent.

Mettre en place un planning de livraison pour la tenue à tour de rôle des livraisons.

Utiliser un logiciel pour alléger la gestion de l'AMAP (cagette.net ou autre).

- Règles impératives:

Aucun échange d'argent, sur le lieu de livraison.

Lors de visites de fermes (facultatives) dites « ateliers pédagogiques », ne pas utiliser de tracteur ou autre machine agricole ... Si aide saisonnière, c'est au producteur de le déclarer le travail bénévole à la MSA. (Confère compte rendu des réunions juridiques du 3/02/2011 à Léognan)

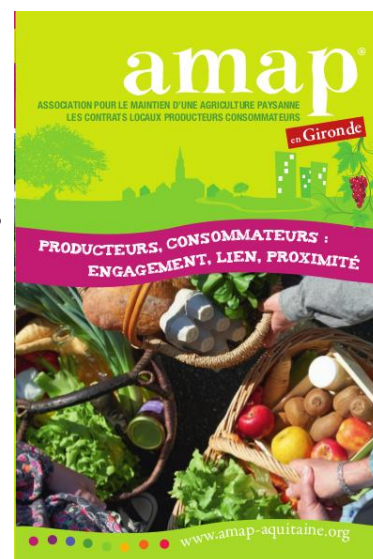
-Lisibilité des AMAP :

Utiliser le mot « contrat » et non « panier » qui se réfère à un autre mode de commercialisation.

Il est rappelé que toutes les AMAP référencées sur le site AMAP Aquitaine ont possibilité de modifier, tenir à jour leur propre fiche. Si vous ne l'avez plus, demander votre leur code d'accès auprès du relais AMAP Gironde (amapgirond@amap-aquitaine.org).
Envoi de Flyers, également, sur demande, auprès du relais AMAP Gironde.

-Parrainage création AMAP à encourager:

Ulysse Michon, responsable de l'AMAP Bordeaux Nansouty, a soutenu, en 2016, les ouvertures de l'AMAP Arlac et l'AMAP des Chartrons afin d'éviter les écueils.



Aussi, le collectif AMAP® Aquitaine a été créé en septembre 2013. Objectifs : Mutualiser les expériences, garantir l'éthique, favoriser la reconnaissance des AMAP® en Aquitaine. Sollicitation d'un groupe de consommateurs pour rejoindre le réseau des AMAP®.

2. Les attentes sur l' Inter AMAP Gironde

Synthèse des échanges

- **Ce qui convient :**

Sont appréciés ces moments annuels d'échanges en Inter AMAP Gironde, permettant :

- ✓ de se connaître mieux
- ✓ de faire des échanges de compétences
- ✓ de (re)faire des mises au point
- ✓ pas d'utilité de transférer aux AMAP de Gironde tous les mails de type événementiel ou de communication reçus sur la boîte mail du relais AMAP

Rappel : actuellement, une personne bénévole gère essentiellement les mails concernant, les demandes : de consommateurs (recherche d'AMAP) ou d'AMAP (aide à la création, recherche de producteurs, demande de flyers, aide au fonctionnement) ; des transferts de mails au CIVAM PPML de Gironde concernant les producteurs souhaitant commercialiser en AMAP et les AMAP souhaitant des contacts de producteurs. Fréquence de mails reçus : 3 par semaine.

- **Ce qui est sollicité en plus :**

- ✓ Seraient souhaitées 2 Inter AMAP Gironde par an, en essayant de se retrouver dans des secteurs différents à chaque fois, pour que chaque AMAP puissent s'y déplacer plus facilement.

- ✓ A été demandé s'il était possible de diffuser la liste de produits, voir des producteurs locaux référencés au CIVAM PPML de Gironde. Pour l'instant, cela se fait à la demande. Il est préférable de répondre à une demande précise, une liste n'ayant pas d'intérêt en soi car des changements ont lieu en permanence.

Rappel : Une AMAP recherchant un producteur en particulier, en fait la demande auprès du relais AMAP Gironde qui la transfère au CIVAM PPML de Gironde (détenteur d'une liste, de plus de 300 agriculteurs de productions diverses. Producteurs, qui, à un moment donné, ont sollicité le CIVAM pour l'aider à commercialiser en AMAP et/ou à intégrer le réseau pour profiter des formations proposées et du réseau de compétences autour des agriculteurs). Le CIVAM PPML envoie, une proposition de 3 ou 4 producteurs susceptibles de pouvoir commercialiser avec l'AMAP qui le demande. C'est alors à cette dernière de les contacter. Le CIVAM PPML propose au fur et à mesure différents contacts, en fonction du secteur.

Pour vérifier si les producteurs sont bien labellisés AB, les producteurs sont notifiés sur l'annuaire de l'Agence Bio : www.agencebio.org.

3. Les modalités de fonctionnement en AMAP

Lors du tour de table de présentation (confère point 1), plusieurs mises aux points sur les modalités en fonctionnement AMAP ont été (ré)abordées.

Il est rappelé que de nombreux outils, documents (dont comptes rendus) sont à disposition sur le site AMAP Aquitaine. En plus d'une page spécifique de renseignements sur chaque AMAP d'Aquitaine. www.amap-aquitaine.org

Les partages d'expériences, de compétences, de regroupement de certains contrats, d'organisation de festivités, de soirées débat... des AMAP, entre elles, se développent.

Prochaine inter AMAP

Courant octobre 2017 (merci aux AMAP, le désirant, de proposer un lieu de rencontre)

Thèmes sollicités : réalisation d'un état des lieux chiffré des AMAP en Gironde, échanges de statistiques, outils élaborés en AMAP, gestion des contrats d'été, amélioration à apporter au site AMAP Aquitaine (sollicitation de personnes compétentes en informatiques) voir pour la cartographie.

Historique des dernières INTER AMAP

- Bordeaux Nansoutysur les outils de gestion d'AMAP, le 20/11/2014
- Marcheprime sur les contrats légumes , le 8/01/2015
- Blanquefort sur les contrats légumes, le 10/04/2015
- Fargues Saint Hilaire sur les contrats en AMAP, la marque AMAP, le 21/04/2016

Compte-rendu élaboré par Ulysse, Laetitia et Perrine

AMAP Le Haillan Création en 2011	80 adhérents 15 contrats de produits différents
Bordeaux Bastide Création en 2009	50 familles 40 contrats légumes/semaine
Saint Jean D'illac Mutualisation avec Martignas Création en 2009	80 familles 20 contrats légumes/semaine
Marcheprime Les oliviers Création en 2016	20 familles 5 contrats légumes/semaine
Martignas Création en 2011	71 adhérents 20 contrats légumes/semaines
Saint Aubin du Médoc Création en 2011	56 adhérents 25 contrats légumes/semaines
Castelnau Création en 2008	62 adhérents 43 paniers
Saint Médard en Jalles AMAP des Jalles – Création en 2008	50 familles 28 contrats légumes
La glacière Mérignac Création en 2012	44 adhérents
Nansouty Création en 2011	150 familles 90 contrats légumes/semaines

Inter AMAP Gironde, le 21 janvier 2017, St Médard en Jalles